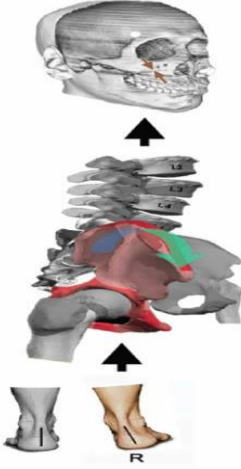


Günümüzde birçok alternatif tıp bilgisinin ne kadar doğru olduğunu görüyoruz. Modern tıpla kişiye bölüm bölüm bakar ve değerlendirirken birçok alternatif tıp yönteminde kişiye bir bütün olarak bakıyor. Birçok hastalığın etkeni ve kökeni irsiyet olarak biliniyor 'Lois Hay ' gibi hastalıkların psikolojik nedenlerini araştıran ve yazanlar ise hastalığın kişinin duygusal yapısı ve yaşadıklarının sonucu oluştuğunu gösteriyor.

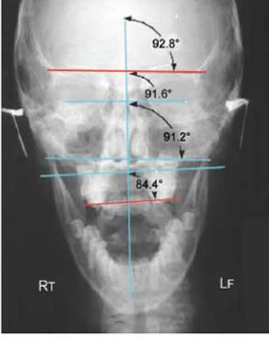
Ortada bir karmaşa olduğu kesin çünkü duygular hastalığa, hastalıklar ise duygusal değişime neden oluyor. Buda bizi kişinin bir duyguyla şekillenmiş bir enerji olduğunu gösterir. Aura denilen kişiyi çevreleyen enerjinin rengi kişinin duyguları hakkında bilgi sahibi olmamıza neden oluyor.

Peki dişler nasıl organlar? Sadece yemek yemeğe ve gülümsemeye mi neden oluyor? Şöyle bir düşünersek neden sinirlenince dişlerimizi gıcırdatıyoruz ya da bir şeyler yiyoruz. Bu bize ne sağlıyor? Çekirdek çitlediğimizde bir rahatlama yaşıyoruz ya da yemek yediğimizde dişlerimiz birbirine sürttüğünde bir enerji deşarjı ortaya çıkıyor. Yani dişlerimiz enerjinin açığa çıktığı organlar ve birbirlerine temaslarında vücudumuzda bağlantılı olduğu organlar impuls gönderiyor.

Ayaklar ve ayakların yere temasındaki uyguladığı basınçta vücudu dengeleyen bir basınçtır. Tüm omuriliği kapsayan bir dengeleme sağlar. Bu nedenle ayakların yere yaptığı basınç ve ayakların teması da dengeli olmalıdır. Tıpkı dişler gibi bu nedenle dişlerin temasındaki bozukluk ' MAC OKLUZYON ' sadece estetik bir sorun değildir. Dişlerin birbiriyle temasındaki anormallik örneğin alt çenenin çok önde olması ya da tek tarafı bir problem yani kişinin yüzünde asimetriye neden olan kapanış sorununun tüm düzlemleri hatta ayakları bile etkilemektedir.



Yüzde yapılan ölçümlerde tam bir simetri isteriz örneğin kaşlardan geçen çizgi gözbebeklerinden geçen çizgi dişlerin bulunduğu kısımdan geçen çizgiye paralel olmalıdır. Buradaki açılar oranındaki farklılık çiğneme esnasında dişlere gelen basıncı etkilemektedir. Sağ taraftaki dişin basıncı aktarmasıyla sol taraftaki dişin basıncı aktarması arasındaki farklılık tüm omurgaya yansır. Ayrıca farklılık yüzde asimetrilere de neden olur.



Çünkü dişleri hareket ettiren kaslarda bu durumdan etkilenecektir. Dişlerin farklı basınca maruz kalması kasların bununla uyumu bazı kasın çok gelişmesine, bazı kasın az gelişmesine neden olarak yüzde de asimetriye neden olur.



Bu nedenle çocukluk döneminde ortodontik açıdan bireyin mutlaka değerlendirilmesi gerekir. İleride sağlıklı bir omurga yapısına sahip olması için bu şarttır.

Aynı zamanda ayağın yere basımında da dikkat etmek gerekir. Bu noktada çocuklarda ayakkabılar çabuk deforme oluyorsa, ayakkabıların tabanı hep aynı yönde aşınıyor ise bu konuda bir uzmana danışmak gerekiyor. Kişiyeye özel tabanlıklarla ayaktaki bozukluk giderilebiliyor.



Aynı şekilde ortodontik tedavi ile de dişler düzeltilebiliyor. Bu durumun yapılmadığı "MALOKLÜZYON" a sahip erişkinlerde dişlerin temasını düzeltmek amacıyla yeni gelişen yapılandırma sistemleriyle diş temasları düzeltilebiliyor. Çene ekleminin tomografiyle değerlendirilmesi aynı zamanda alınan ölçülerle çenedeki dişlerin temasının değerlendirilmesiyle "OKLÜZYON" daki kayıplar görülüyor.

Cad-Cam teknolojisiyle ya da direkt diş hekiminin "Composite" malzemesiyle dişin üzerine yaptığı eklemelerle dişlerin teması kişinin göz bebekleri arasından geçen çizgiye paralel hale getiriliyor.

Kaynaklar :

1. Rothbart BA. Vertical Dimensions Linked to Abnormal Foot Motion. Jour Amer Podiatr Med Assoc. 98(3): 189-195. 2008.
2. Rothbart BA. Relationship of Functional Leg-Length Discrepancy to Abnormal Pronation. Journal American Podiatric Medical Association. 96(6): 499-504. 2006.
3. Rothbart BA. Vertical Facial Dimensions Linked to Abnormal Foot Motion. Journal American Podiatric Medical Association. 98(3): 189-195. 2008.
4. Rothbart BA. Medial Column Foot Systems: An Innovative Tool for Improving Posture. Journal Bodywork and Movement Therapies. 6(1): 37-46. 2002.
5. Proprioceptive Stimulation – The Primus Metatarsus Supinatus Foot Structure. Available Online at <http://www.rothbartsfoot.info/RFS.html> <<http://www.rothbartsfoot.info/RFS.html>>
6. Proprioceptive Stimulation - Abnormal Pronation, Gait Animation. Available Online at <http://www.rothbartsfoot.info/TreadmillAnalysis.html> <<http://www.rothbartsfoot.info/TreadmillAnalysis.html>>